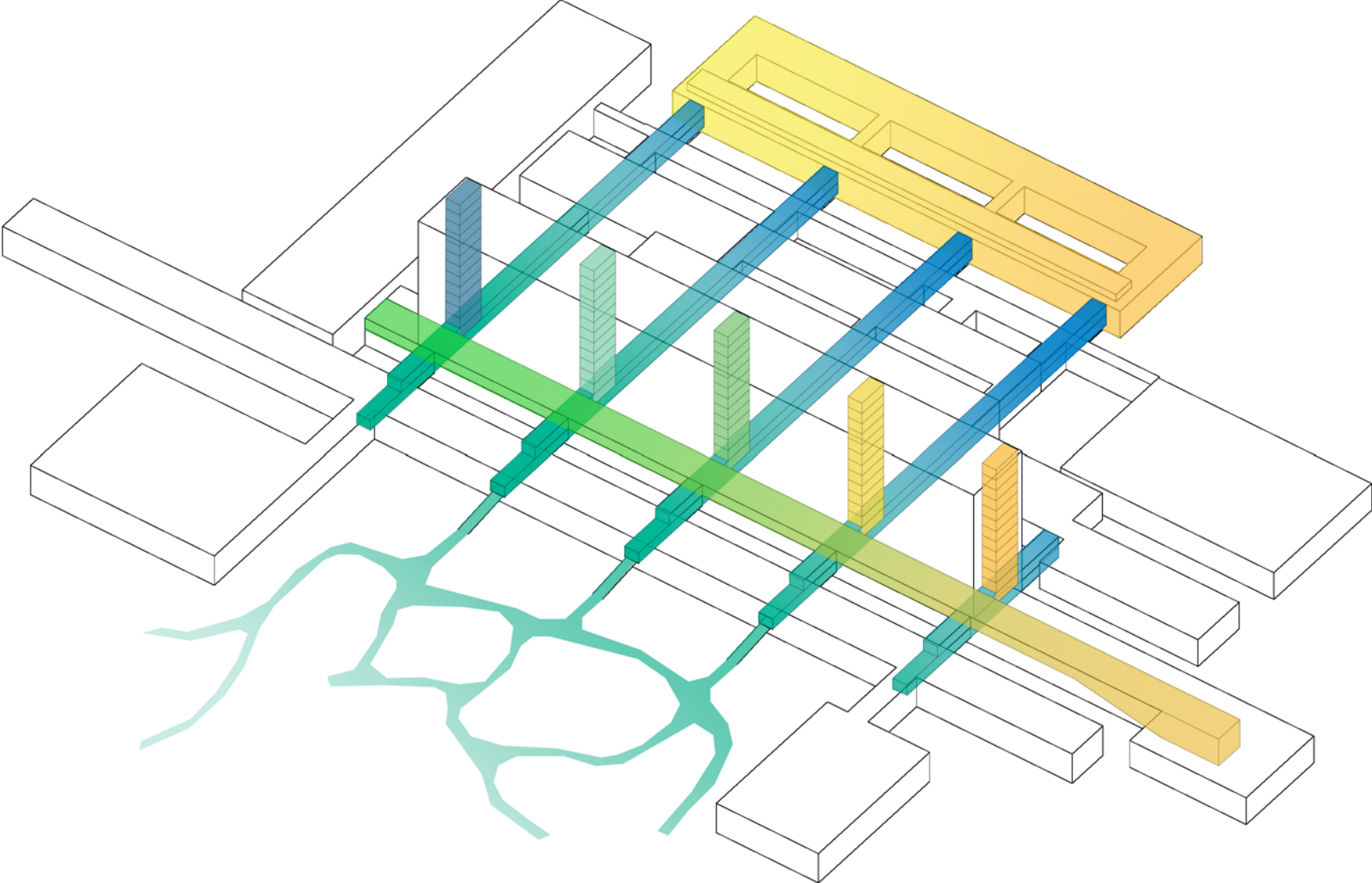


gerstmeir inić architekten

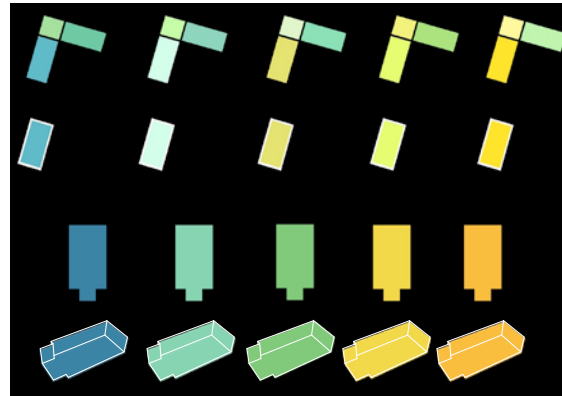
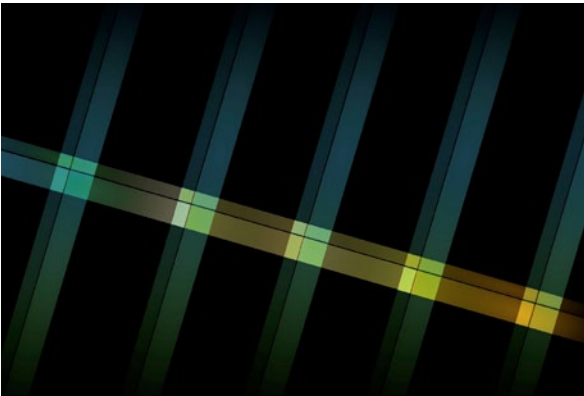
GROSSHADERN I KLINIKUM





Klinikum Großhadern

Die Bauaufgabe umfasst die Projektleitung, Koordinierung und Bauleitung der gesamten Aufzugssanierung (48 Aufzüge). Im Bereich des Bettenhauses müssen zusätzlich zwei Aufzüge als Feuerwehraufzüge ertüchtigt und die Vorräume entsprechend umgestaltet werden. Außerdem werden Brandschutzmaßnahmen in den Stationen, der Intensivstation, dem septischen OP, den Ver- bzw. Entsorgungsstraßen sowie Besucher- und Patientenstraßen ausgeführt. Der Technikanteil ist in diesem Projekt sehr hoch. Für die Umgestaltung der Vorräume wurde ein spezielles Farbkonzept entwickelt



Objektplanung :

Neugestaltung der Erschließungskerne,
Ertüchtigung bestehender Aufzüge,
Brandschutzmaßnahmen

Bauherr :

Staatliches Bauamt München 2

Mitarbeit :

André Stephan, Bastian Bretschneider,
Lena Bertram, Katharina Reichweger,
Tanja Ehrhardt

Nutzfläche :

252.800 m²

Bearbeitungszeitraum :

2010 bis vorraussichtlich 2021

Leistungsphasen :

1-9

Status :

in Bearbeitung







Wohnhaus Otterfing

Einfach und unscheinbar präsentierte sich das in die Jahre gekommene Haus aus den 1970er-Jahren. Es wurde ein Konzept entwickelt, bei dem die Kontur des Baukörpers beibehalten und dem Haus ein neues, frisches, maszgeschneidertes Gewand verpasst wurde. Dazu gehört auch die Vergrößerung und Neupositionierung der Fenster in Teilbereichen des Hauses, die mehr Licht und Ausblicke ermöglichen. Die neue Lage des Hauseingangs auf der Westseite und kleine Eingriffe und Interventionen zur Auflösung der kleinteiligen Grundrisstruktur bewirkten eine Neuordnung der Wohnwelt im Erdgeschoss. Durch das Verschieben einer nichttragenden Wand im Obergeschoss konnten vier gleichwertige Zimmer organisiert werden, die alle einen Zugang zum L-förmigen Balkon haben. Somit haben alle Räume im Erd- und Obergeschoss Zugang zum Aussenbereich - ein Grossteil der Räume wird überdeck belichtet.



Objektplanung :

Hochbau und Freianlagen

Bauherr:

privat

Mitarbeit:

Jakob Haaf, Julian Schmidt-Eichberg

Leistungen:

Entwurfs-, Ausführungsplanung und Objektüberwachung

Bruttogrundfläche:

246m²

Bearbeitungszeit:

August 2013 - Mai 2014

Fotografie:

Henning Koepke, München







Wohnhaus H

Das Grundstück ermöglicht durch seine erhöhte Lage den Blick auf das Tölzer Voralpenpanorama. Diese Blickkulisse sollte in den Haupträumen eingefangen werden. Im EG konnte dies durch die Über-Eck-Verglasung und die Terrassentüren realisiert werden. Im OG blickt man im Schlafzimmer durch den Luftraum hindurch auf das Brauneck. Der Blomberg wird über die Fenstertür sichtbar. Zum Luftraum hin entwickelt sich ein Arbeitsplatz, der ebenfalls die Bergkulisse als Ausblick bietet. Das Raumprogramm sah ein kleines Haus für ein Ehepaar vor. Wichtig war die Großzügigkeit im Erdgeschoss. So wurde ein Ess- und Wohnbereich mit ca. 56 qm entworfen. Zentrum dieses Bereiches ist der offene Kamin. Die Küche ist Teil des Raumes und gliedert diesen durch einen freistehenden Küchenblock. Der Keller wurde in Stahlbeton, EG und OG in Holzständerbauweise mit Brettstapeldecken erstellt.



Objektplanung :	Hochbau
Bauherrin :	privat
Mitarbeit :	Bastian Bretschneider
Nutzfläche :	173 m ²
Bearbeitungszeitraum :	2009 - 2010
Leistungsphasen :	1-5
Status :	ausgeführt
Fotografie:	Florian Holzherr, München



PETERSHAUSEN | Wohn - und Laborgebäude





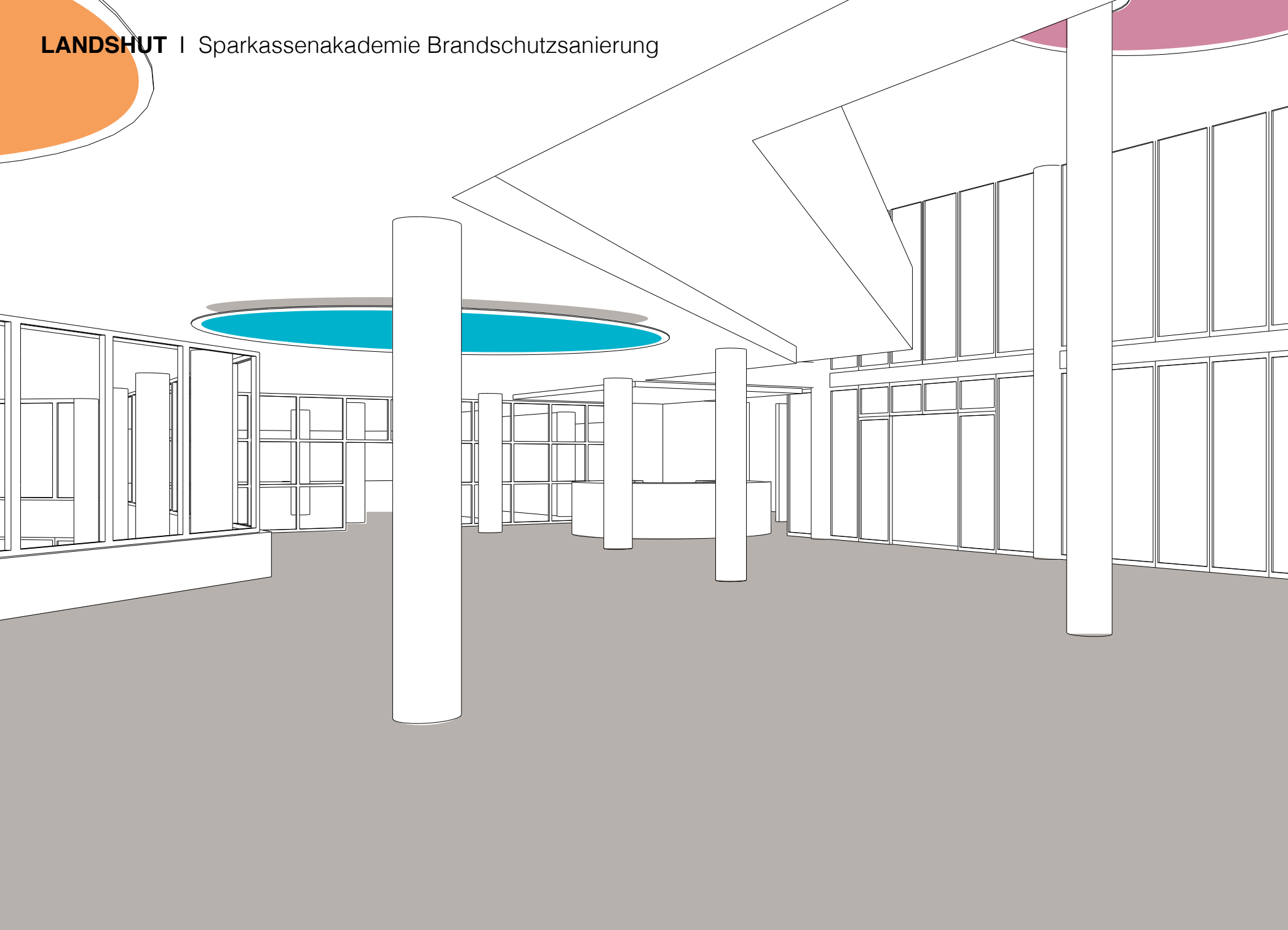
Wohn- und Laborgebäude

Das am Ortsrand gelegene Grundstück besticht durch seinen unverbaubaren Blick über das Glonnatal und die vorgesehene Mischnutzung aus Gewerbe und Wohnen. Der Entwurf sieht zwei Baukörper um einen Wohnhof vor. Im Süden wendet sich das Wohnhaus der Landschaft zu, das Laborgebäude schließt den Hof nach Norden ab. Die Gestaltung der Freianlagen nimmt die Ordnung der Baukörper durch die Bepflanzung auf und stärkt somit das Gesamtkonzept der Hofsituation. Das Laborgebäude wurde in Holzständerbauweise mit massivem Kern, das Wohnhaus als Ziegelbau errichtet.x



Objektplanung :	Hochbau und Freianlagen
Bauherrin :	privat
Nutzfläche :	250 qm ²
Bearbeitungszeitraum :	2004-2008
Leistungsphasen :	1-8
Status :	ausgeführt
Tragwerksplanung :	Zoran Novacki, München
Fotografie :	Michael Heinrich, München





Übersicht	2012 Fläche gesamt: 197 m ²	2013 Fläche gesamt: 1.078 m ²	2014 Fläche gesamt: 781 m ²	2015 Fläche gesamt: 756 m ²	2016 Fläche gesamt: 1.225 m ²	2017 Fläche gesamt: 955 m ²	2018 Fläche gesamt: 588 m ²	
		<p>TB WT TB 06</p> <p>Bau: 2 Ebene: 3 Pl. Nr.: SAKASDE_W_3_210.01 SAKASDE_W_3_210.02 Fläche ca. 142 m² Bauteile: Deckenkonstruktion</p>						
		<p>TB WT TB 04</p> <p>Bau: 2 Ebene: 2 Pl. Nr.: SAKASDE_W_3_210.01 SAKASDE_W_3_210.02 Fläche ca. 142 m² Bauteile: Deckenkonstruktion</p>	<p>TB WT TB 07</p> <p>Bau: 2 Ebene: 2 Pl. Nr.: SAKASDE_W_3_210.01 SAKASDE_W_3_210.02 Fläche ca. 142 m² Bauteile: Deckenkonstruktion</p>	<p>TB WT TB 13</p> <p>Bau: 2 Ebene: 2 Pl. Nr.: SAKASDE_W_3_210.01 SAKASDE_W_3_210.02 Fläche ca. 142 m² Bauteile: Deckenkonstruktion</p>	<p>TB WT TB 14</p> <p>Bau: 2 Ebene: 2 Pl. Nr.: SAKASDE_W_3_210.01 SAKASDE_W_3_210.02 Fläche ca. 142 m² Bauteile: Deckenkonstruktion</p>	<p>TB ZB TB 04</p> <p>Bau: 2 Ebene: 2 Pl. Nr.: SAKASDE_W_3_210.01 SAKASDE_W_3_210.02 Fläche ca. 142 m² Bauteile: Deckenkonstruktion</p>		
		<p>TB WT TB 04</p> <p>Bau: 3 Ebene: 1 Pl. Nr.: SAKASDE_W_3_200.01 SAKASDE_W_3_200.02 Fläche ca. 207 m² Bauteile: Deckenkonstruktion</p>	<p>TB WT TB 05</p> <p>Bau: 3 Ebene: 1 Pl. Nr.: SAKASDE_W_3_200.01 SAKASDE_W_3_200.02 Fläche ca. 207 m² Bauteile: Deckenkonstruktion</p>	<p>TB WT TB 11</p> <p>Bau: 3 Ebene: 1 Pl. Nr.: SAKASDE_W_3_200.01 SAKASDE_W_3_200.02 Fläche ca. 207 m² Bauteile: Deckenkonstruktion</p>	<p>TB WT TB 12</p> <p>Bau: 3 Ebene: 1 Pl. Nr.: SAKASDE_W_3_200.01 SAKASDE_W_3_200.02 Fläche ca. 207 m² Bauteile: Deckenkonstruktion</p>	<p>TB WT TB 14</p> <p>Bau: 3 Ebene: 1 Pl. Nr.: SAKASDE_W_3_200.01 SAKASDE_W_3_200.02 Fläche ca. 207 m² Bauteile: Deckenkonstruktion</p>	<p>TB ZB TB 02</p> <p>Bau: 3 Ebene: 1 Pl. Nr.: SAKASDE_W_3_200.01 SAKASDE_W_3_200.02 Fläche ca. 207 m² Bauteile: Deckenkonstruktion</p>	<p>TB SB TB 09</p> <p>Bau: 3 Ebene: 1 Pl. Nr.: SAKASDE_W_3_200.01 SAKASDE_W_3_200.02 Fläche ca. 207 m² Bauteile: Deckenkonstruktion</p>
	<p>TB WT TB 01</p> <p>Bau: 1 Ebene: 0 Pl. Nr.: SAKASDE_W_3_200.01 SAKASDE_W_3_200.02 Fläche ca. 197 m² Bauteile: Deckenkonstruktion</p>	<p>TB WT TB 02</p> <p>Bau: 1 Ebene: 0 Pl. Nr.: SAKASDE_W_3_200.01 SAKASDE_W_3_200.02 Fläche ca. 197 m² Bauteile: Deckenkonstruktion</p>	<p>TB WT TB 03</p> <p>Bau: 1 Ebene: 0 Pl. Nr.: SAKASDE_W_3_200.01 SAKASDE_W_3_200.02 Fläche ca. 197 m² Bauteile: Deckenkonstruktion</p>	<p>TB WT TB 09</p> <p>Bau: 1 Ebene: 0 Pl. Nr.: SAKASDE_W_3_210.01 SAKASDE_W_3_210.02 Fläche ca. 142 m² Bauteile: Deckenkonstruktion</p>	<p>TB WT TB 10</p> <p>Bau: 1 Ebene: 0 Pl. Nr.: SAKASDE_W_3_210.01 SAKASDE_W_3_210.02 Fläche ca. 142 m² Bauteile: Deckenkonstruktion</p>	<p>TB SB TB 01</p> <p>Bau: 1 Ebene: 0 Pl. Nr.: SAKASDE_W_3_210.01 SAKASDE_W_3_210.02 Fläche ca. 142 m² Bauteile: Deckenkonstruktion</p>	<p>TB ZB TB 01</p> <p>Bau: 1 Ebene: 0 Pl. Nr.: SAKASDE_W_3_210.01 SAKASDE_W_3_210.02 Fläche ca. 142 m² Bauteile: Deckenkonstruktion</p>	<p>TB SB TB 02</p> <p>Bau: 1 Ebene: 0 Pl. Nr.: SAKASDE_W_3_210.01 SAKASDE_W_3_210.02 Fläche ca. 142 m² Bauteile: Deckenkonstruktion</p>

Sparkassenakademie

Objektplanung :

Bauherr :

Mitarbeit :

Nutzfläche :

Bearbeitungszeitraum :

Leistungsphasen :

Status :

Hochbau

Sparkassenakademie Bayern

Lena Bertram, Jakob Haaf

40.000 qm²

2010-2018

2-6

in Bearbeitung

Bei der Brandschutzsanierung der Sparkassenakademie wird auf die Betreuung der Brandschutzmaßnahmen aus architektonischer und gestalterischer Sicht besonderer Wert gelegt. Alle Umbau- und Ausbaumaßnahmen werden bei laufendem Betrieb vorgenommen.



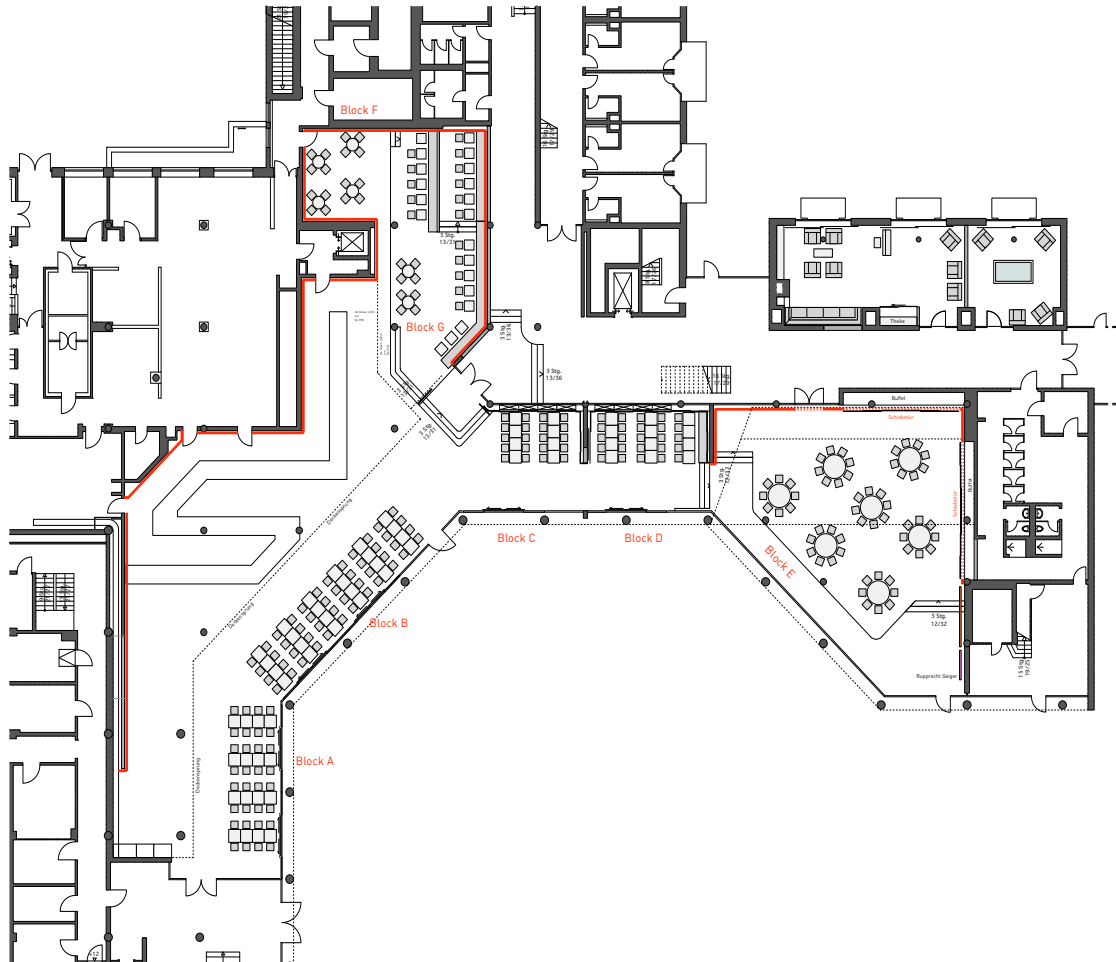


Vorstandslounge

Sparkassenakademie

Die Aufgabe umfasst Vorschläge zur Umplanung, Erweiterung und Renovierung des Speisesaals in der Sparkassenakademie Landshut. Zudem wurde eine Neugestaltung des Kaminzimmers zur Vorstandslounge entwickelt.

Objektplanung :	Hochbau
Bauherrin :	Sparkassenakademie Bayern
Mitarbeit :	Jakob Haaf
Nutzfläche :	40.000 qm ²
Bearbeitungszeitraum :	2018
Leistungsphasen :	2-4
Status :	in Bearbeitung

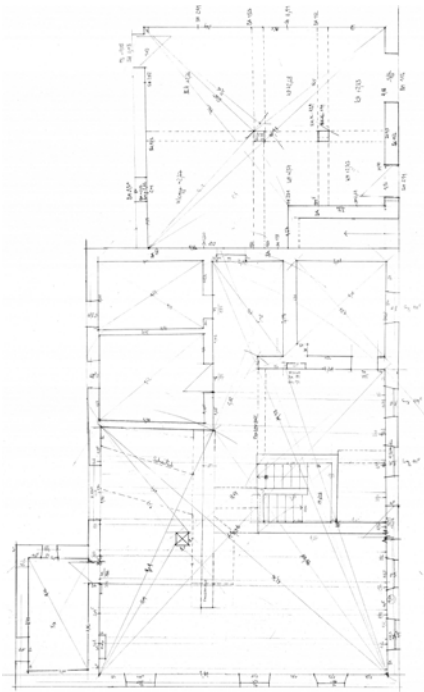


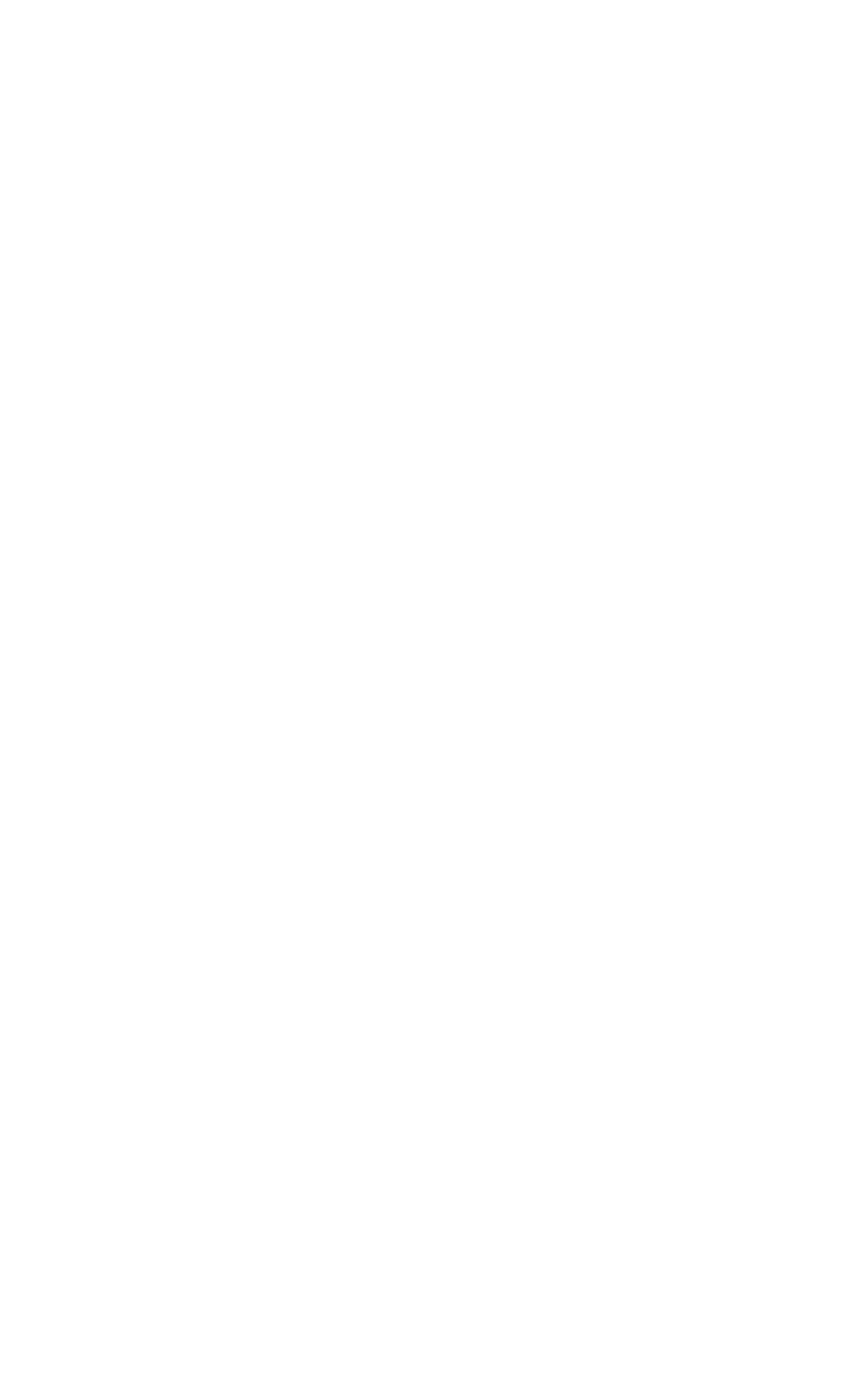


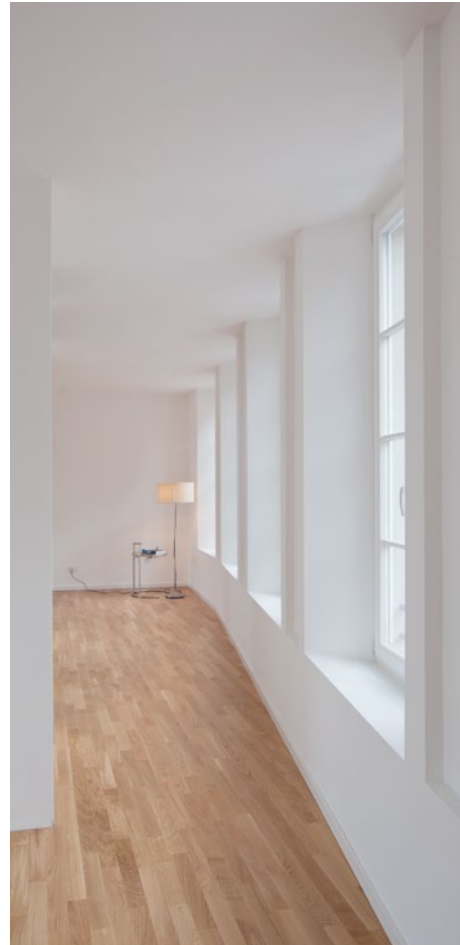
Mehrfamilienhaus Leipzig

Die Aufgabe bestand in der Grundsanierung eines denkmalgeschützten Mehrfamilienwohnhauses inklusive Balkon- und Dachausbau. Für die Bauherren wurde dabei eine dreigeschossige Wohnung vorgesehen. Diese ist bestimmt durch eine interne, die Laufrichtung wechselnde Treppenanlage und offene Raumbezüge. Auf den bestehenden Gauben konnten Dachterrassen angelegt werden. Der sensible Umgang mit der vorherrschenden Bausubstanz und der weitgehende Erhalt der Fichtenholzdielen setzen diesen Umbau deutlich von den in Leipzig üblichen Sanierungen ab und schafft eine authentische Altbaustimmung.

Objektplanung :	Hochbau, Generalsanierung
Bauherren :	Grundstückseigentümer- und Bauherrengemeinschaft
Bearbeitungszeitraum :	2002-2003
Leistungsphasen :	1-8
Status :	ausgeführt
Tragwerksplanung :	IB Beyrich







Stadthaus Landshut

Das Einfamilienhaus mit Hinterhof wurde im Bestand der Altstadt von Landshut entwickelt. Bei der Organisation der Funktionen wurde auf einen Keller verzichtet, Garage und Nutzräume wurden im Erdgeschoss angeordnet. Im 1. Obergeschoss sind Wohnen, Kochen und Essen in einem offenen Grundriss geplant und werden im Außenbereich durch eine aufgeständerte Terrasse ergänzt. Die Schlafzimmer befinden sich im 1. Dachgeschoss, das 2. Dachgeschoss wird von einem Studio und einer Dachterrasse belegt.

Objektplanung :	Hochbau
Bauherr :	privat
Mitarbeit :	Jakob Haaf, Johann Sasarmann
Bearbeitungszeitraum :	2010 - 2012
Leistungsphasen :	1 - 8
Status :	ausgeführt
Tragwerksplanung :	Thomas Gandorfer, Landshut
Fotografie :	Florian Holzherr, München





Generationenhaus Haarbach

Inmitten einer gewachsenen Dorfstruktur entstand hier ein Zweifamilien-Wohnhaus. Im Kontext eines Schulgebäudes aus der Jahrhundertwende wurde das Hanggrundstück mit einem weißen Kubus aus klassischem Mauerwerk besetzt. Ein großer Balkonanbau an der Süd-West-Ecke des Hauses dient als Raumerweiterung und schafft einen dem Dorf zugewandten Ort mit Ausblick in die umgebende Landschaft. Die Krone einer bestehenden Trauerweide, der „Hausbaum“, bietet Schutz vor starken Westwinden. Das Thema der gestaffelten Gebäudekubatur wiederholt sich in der Gestaltung der Freianlagen.



Objektplanung :

Hochbau und Freianlagen

Bauherr :

privat

Bearbeitungszeitraum :

1998 - 2008

Leistungsphasen :

1 - 8

Status :

ausgeführt

Tragwerksplanung :

Seeberger & Friedl, München

Fotografie :

Henning Koepke, München





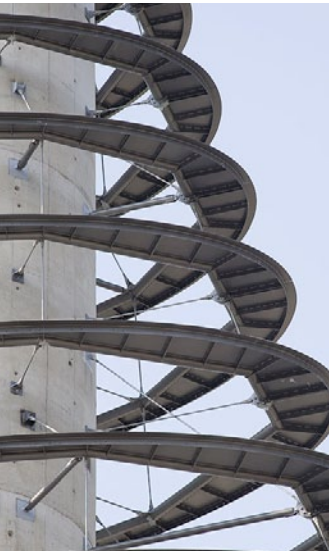


BMW Welt München

Objektplanung :	Hochbau
Bauherr :	BMW AG
Los :	Konstruktiver Stahlbau, Dachabdichtung
Bearbeitungszeitraum :	Januar 2005 - Mai 2006
Leistungsphase :	8
Status :	ausgeführt
Fotografie:	Thomas Gerstmeir

In freier Mitarbeit für die Stahlbaufirma Maurer Söhne konnten hier die Erfahrungen im Bereich der Projekt- und Bauleitung weitgreifend ausgebaut werden. Die Aufgabengebiete lagen im Wesentlichen in der Projektdokumentation, Baustellenorganisation, Kostenverfolgung, dem Nachtrags- und Rechnungswesen sowie in den klassischen Bereichen einer Bauleitung, wie z.B. Abnahmen, Qualitätskontrolle und Baustellensicherheit. Der Entwurf von COOP Himmelb(l)au stellte dabei höchste Ansprüche an alle Beteiligten. Der Bau umfasst gewerblich genutzte Bereiche sowie Vortrags-, Schulungs- und Schauräume, ebenso Bereiche für Gastronomie, Kunst und Kultur.





Meteomast Garching

Der 62m hohe Turm, am Entrée des Forschungszentrum Garching platziert, dient dem Erfassen von Wetterdaten. Ein innenliegender Betonkern mit ausragenden Deckenscheiben wird mit einer Fassade aus warmgebogenen Acrylglasplatten verhängt. Die Unterkonstruktion dafür ist in Stahl ausgeführt und über Zug- und Druckglieder am Betonkern befestigt. An der stähler- nen Mastspitze und den waagerechten Auslegern sind Messinstrumente installiert. Die so erfassten Daten werden in einer auskragenden Messbox elektronisch verwertet.

Objektplanung :	Hochbau und Freianlagen
Ausschreibung und Bauleitung für :	Deubzer König Rimmel Architekten, München
Mitarbeit :	Bastian Bretschneider
Bearbeitungszeitraum :	Juli 2007 - Dezember 2009
Leistungsphasen :	6 - 8
Status :	ausgeführt
Tragwerksplanung :	Barthel und Maus, München
Fotografie :	Henning Koepke, München

